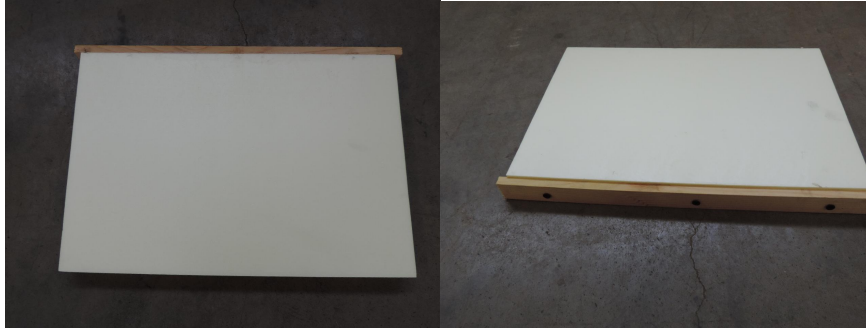


*Pasieka Pszczółkowo
Adrian Buda
Nędzia ul. Boiskowa 13
64-360 Zbąszyń*

*tel. 606 793 913
e-mail: pasiekapszczolkowo@wp.pl*

1. Zatwór wielkopolski. Cena: 12zł

Zatwór ocieplający, umożliwiający zacieśnienie gniazda.
Wymiary 374x260x30. Materiał: Drewno i styrodur 300kPa.



2. Zatwór warszawski poszerzany. Cena: 14zł

Zatwór ocieplający, umożliwiający zacieśnienie gniazda do ula warszawskiego poszerzanego.
Wymiary 304x435x30. Materiał: Drewno i styrodur 300kPa.



3. Zatwór Dadant. Cena: 14zł

Zatwór ocieplający, umożliwiający zacieśnienie gniazda do ula Dadanta.
Wymiary: 435x300x30. Materiał: Drewno i styrodur 300kPa.



*Pasieka Pszczółkowo
Adrian Buda
Nądnia ul. Boiskowa 13
64-360 Zbąszyń*

*tel. 606 793 913
e-mail: pasiekapszczolkowo@wp.pl*

4. Pierścień dystansowy, podkarmiaczka wiosenna. Cena: 27zł

Pierścień dystansowy na korpus wielkopolski 10 ramkowy umożliwiający uzyskanie dystansu 38mm między ramkami, a powałką. Zastosowane wyfrezowania umożliwiają położenie ramki z pokarmem na płasko.

Wymiary zewnętrzne 445x445.

Wymiar górnej wręgi 420

Wymiar dolnej wręgi 425



5. Powałka wielkopolska do ula 10 ramkowego. Cena: 45zł

Powałka świetnie się sprawdza jako element umożliwiający wentylację i zastępuje beleczki odstępnikowe.

Na środkowy otwór można nałożyć podkarmiaczkę powałkową

Wymiary zewnętrzne 345x345.



*Pasieka Pszczółkowo
Adrian Buda
Nądnia ul. Boiskowa 13
64-360 Zbąszyń*

*tel. 606 793 913
e-mail: pasiekapszczolkowo@wp.pl*

6. Powałka wielkopolska do ula 12 ramkowego i Dadanta. Cena: 50zł

Powałka świetnie się sprawdza jako element umożliwiający wentylację i zastępuje beleczki odstępnikowe.

Na środkowy otwór można nałożyć podkarmiaczkę powałkową.

Wymiary zewnętrzne 345x520.



7. Korpus półnadstawka wielkopolska 10 ramkowa. Cena: 48zł

Korpus półnadstawkowy wykonany z styroduru 700kPa.

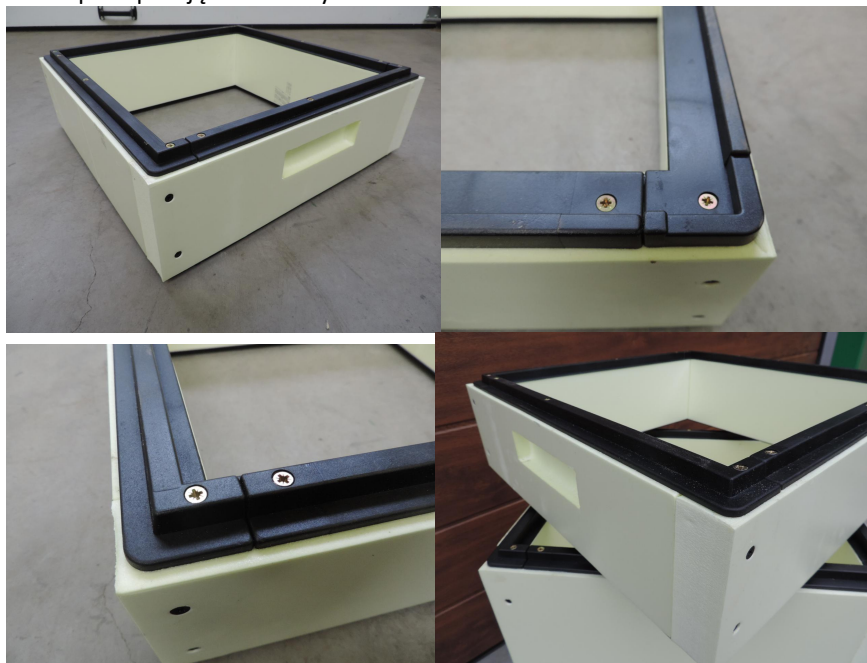
Dół korpusu i góra są wykończone plastikowymi wręgami.

Wymiary wewnętrzne: 375x375

Wymiary zewnętrzne: 455x455

Korpusy klejone i skręcane. Grubość ścianki 40mm.

Do korpusu pasują ramki o wymiarach 360x130mm.



8. Korpus wielkopolski 10 ramkowy na ramkę 18. Cena: 55zł

Korpus na ramkę 18 wykonany z styroduru 700kPa.

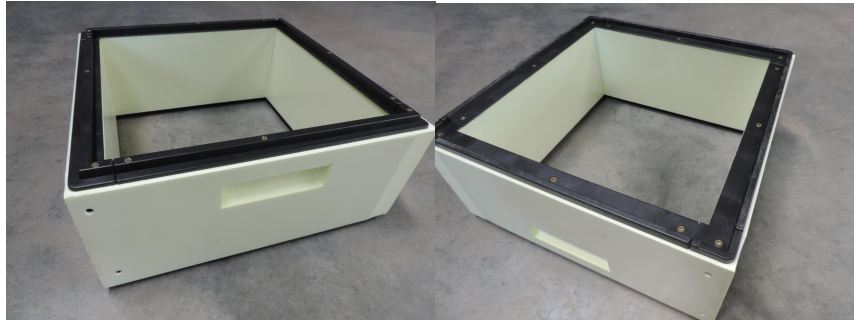
Dół korpusu i góra są wykończone plastikowymi wręgami.

Wymiary wewnętrzne: 375x375

Wymiary zewnętrzne: 455x455

Korpusy klejone i skręcane. Grubość ścianki 40mm.

Do korpusu pasują ramki o wymiarach 360x180mm.



9. Korpus półnadstawka wielkopolska 12 ramkowa. Cena: 55zł

Korpus półnadstawkowy wykonany ze styroduru 700kPa.

Dół korpusu i góra są wykończone plastikowymi wręgami.

Wymiary wewnętrzne: 375x445

Wymiary zewnętrzne: 455x525

Korpusy klejone i skręcane. Grubość ścianki 40mm.

Do korpusu pasują ramki o wymiarach 360x130mm.



10. Korpus półnadstawka Dadant 10 ramkowa. Cena: 60zł

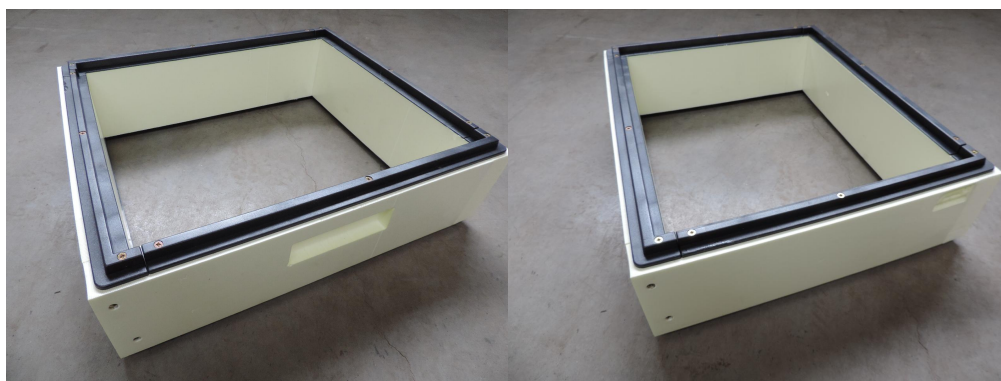
Korpus półnadstawkowy wykonany ze styroduru 700kPa.

Dół korpusu i góra są wykończone plastikowymi wręgami.

Wymiary wewnętrzne: 375x445

Wymiary zewnętrzne: 455x525

Korpusy klejone i skręcane. Grubość ścianki 40mm.



11. Daszek drewniany wielkopolski 10 ramkowy. Cena: 65zł

Daszek wykonany z drewna sosnowego, kryty blachą ocynk i ocieplony styropianem.

Wymiary wewnętrzne: 425x425

Wymiary zewnętrzne: 475x475

Daszek ma wysokość 100mm, co pozwala na zastosowanie podkarmiaczki powałkowej.



12. Daszek drewniany wielkopolski 12 ramkowy lub Dadant. Cena: 75zł

Daszek wykonany z drewna sosnowego, kryty blachą ocynk i ościplony styropianem.

Wymiary wewnętrzne: 425x495

Wymiary zewnętrzne: 475x545

Daszek ma wysokość 100mm, co pozwala na zastosowanie podkarmiaczki powałkowej.



13. Korpus wielkopolski 10 ramkowy. Cena: 68zł

Korpus wykonany z styroduru 700kPa.

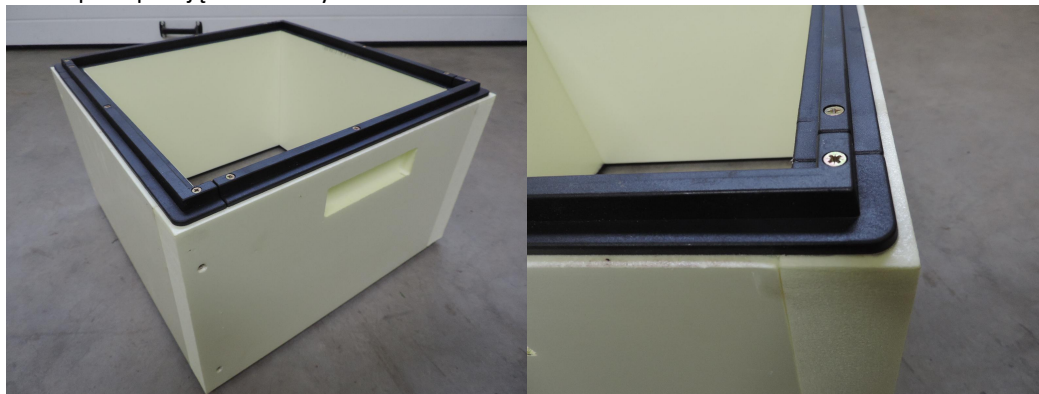
Dół korpusu i góra są wykończone plastikowymi wręgami.

Wymiary wewnętrzne: 375x375

Wymiary zewnętrzne: 455x455

Korpusy klejone i skręcane. Grubość ścianki 40mm.

Do korpusu pasują ramki o wymiarach 360x260mm.



*Pasieka Pszczółkowo
Adrian Buda
Nądnia ul. Boiskowa 13
64-360 Zbąszyń*

*tel. 606 793 913
e-mail: pasiekapszczolkowo@wp.pl*

14. Korpus Ostrowskiej 10 ramkowy. Cena: 68zł

Korpus wykonany z styroduru 700kPa.

Dół korpusu i góra są wykończone plastikowymi wręgami.

Wymiary wewnętrzne: 375x475

Wymiary zewnętrzne: 455x455

Korpusy klejone i skręcane. Grubość ścianki 40mm.

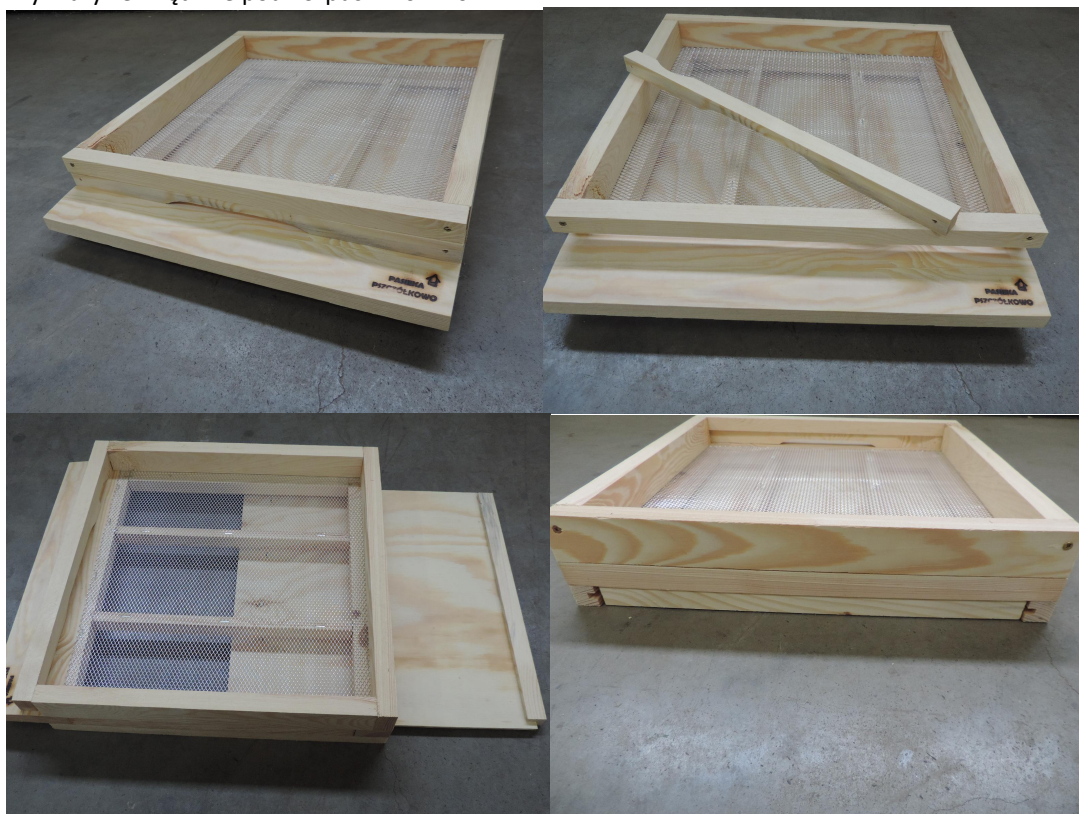
Do korpusu pasują ramki o wymiarach 360x230mm.



15. Dennica drewniana higieniczna wielkopolska 10 ramkowa. Cena: 70zł

Dennica osiatkowana wykonana z drewna sosnowego, wyposażona we wkładkę do kontroli osypu warrozy.

Wymiary zewnętrzne pod korpus: 420x420



*Pasieka Pszczółkowo
Adrian Buda
Nądnia ul. Boiskowa 13
64-360 Zbąszyń*

*tel. 606 793 913
e-mail: pasiekapszczolkowo@wp.pl*

16. Korpus wielkopolski 12 ramkowy. Cena: 70zł

Korpus wykonany z styroduru 700kPa.

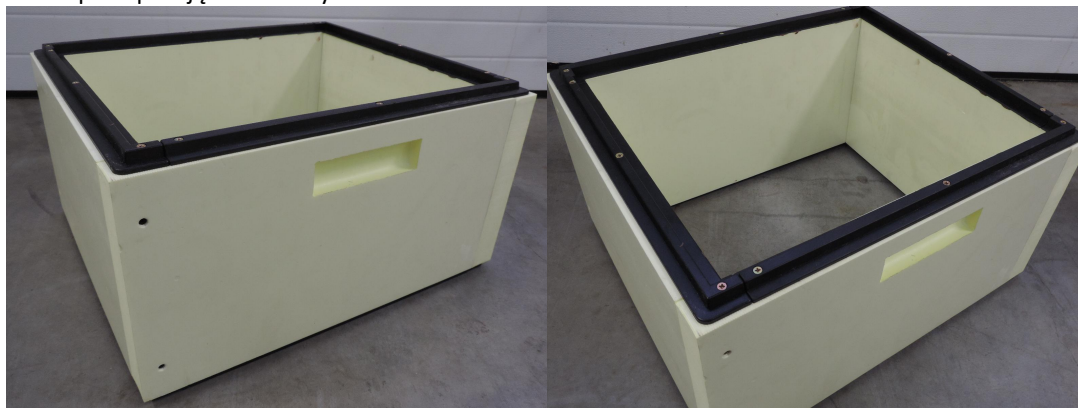
Dół korpusu i góra są wykończone plastikowymi wręgami.

Wymiary wewnętrzne: 375x445

Wymiary zewnętrzne: 455x525

Korpusy klejone i skręcane. Grubość ścianki 40mm.

Do korpusu pasują ramki o wymiarach 360x230mm.



17. Korpus Dadant 10 ramkowy. Cena: 75zł

Korpus wykonany z styroduru 700kPa.

Dół korpusu i góra są wykończone plastikowymi wręgami.

Wymiary wewnętrzne: 375x445

Wymiary zewnętrzne: 455x525

Korpusy klejone i skręcane. Grubość ścianki 40mm.

Do korpusu pasują ramki o wymiarach 435x300mm.



*Pasieka Pszczółkowo
Adrian Buda
Nądnia ul. Boiskowa 13
64-360 Zbąszyń*

*tel. 606 793 913
e-mail: pasiekapszczolkowo@wp.pl*

18. Dennica wielkopolska 12 ramkowa lub Dadant. Cena: 80zł

Dennica osiatkowana wykonana z drewna sosnowego, wyposażona we wkładkę do kontroli osypu warrozy.

Wymiary zewnętrzne pod korpus 420x490.



19. Korpus wielkopolski drewniany jednościenny. Cena: 115zł

Korpusy wykonane z drewna sosnowego lub świerkowego.

W związku, iż zauważamy powrót wielu pszczelarzy do korpusów drewnianych postanowiliśmy poszerzyć naszą ofertę właśnie o takie korpusy.

Korpusy posiadają frezowane wręgi, więc pasują na wszystkie korpusy wręgowe dostępne w sprzedaży.

Montowane na lamele, wkręty i klej wodoodporny.



Wymiary:

- grubość ścianki: 35mm
- środek: 375x375mm
- na zewnątrz: 445x445mm

Pasieka Pszczółkowo
Adrian Buda
Nądnia ul. Boiskowa 13
64-360 Zbąszyń

tel. 606 793 913
e-mail: pasiekapszczolkowo@wp.pl

20. Korpus wielkopolski 12 ramkowy drewniany jednościenny. Cena: 120zł

Korpusy wykonane z drewna sosnowego lub świerkowego.

W związku, iż zauważamy powrót wielu pszczelarzy do korpusów drewnianych postanowiliśmy poszerzyć naszą ofertę właśnie o takie korpusy.

Korpusy posiadają frezowane wręgi więc pasują na wszystkie korpusy wręgowe dostępne w sprzedaży. Montowane na lamele, wkręty i klej wodoodporny.



Wymiary:

- grubość ścianki: 35mm
- środek: 375x445mm
- na zewnątrz: 445x515mm



*Pasieka Pszczółkowo
Adrian Buda
Nądnia ul. Boiskowa 13
64-360 Zbąszyń*

*tel. 606 793 913
e-mail: pasiekapszczolkowo@wp.pl*

21. Ul odkładowy 8 ramkowy. Cena: 120zł

Oferujemy ul odkładowy wielkopolski 8 ramkowy.

Wymiary wewnętrzne: 300x375

Wykonany ze styroduru 700kPa 4cm.

Ulik został poszerzony do 8 ramek, co umożliwi podkarmianie przez zastosowanie podkarmiaczki ramkowej.

W daszku została zastosowana wyższa listwa, co zapobiega przyklejaniu ramek i umożliwia podkarmianie ciastem od góry. Pod daszek mieści się podkarmiaczka powałkowa.

W uliku daszek licuje się ze ściankami, co przy zimowaniu pozwala zestawić kilka uli ze sobą.



Pasieka Pszczółkowo
Adrian Buda
Nędzia ul. Boiskowa 13
64-360 Zbąszyń

tel. 606 793 913
e-mail: pasiekapszczolkowo@wp.pl

22. Ul wielkopolski 10 ramkowy. Cena: 364zł

Chcąc sprostać oczekiwaniom klientów wprowadziliśmy nowy, trwalszy produkt na rynek. Oferuję Państwu ul wielkopolski 10 ramkowy, wykonany z twardego styroduru 700kPa. Korpusy wykończone są plastikowymi wręgami.

Elementy ula są klejone i skręcane.

Grubość ścianek korpusów 4cm.

Ul składa się z:

- dennica drewniana osiatkowana z wysuwaną wkładką
- 2 korpusy
- półnadstawka
- powałka z 3 pajęczkami
- daszek drewniany wysoki kryty blachą

Wymiary wewnętrzne: 375x375

Wymiary zewnętrzne: 455x455

Elementy ula pasują na ule innych czołowych producentów.

Ul można dowolnie skonfigurować, a poszczególne elementy kupić osobno.

Ule sprzedają niemalowane. Malować można farbami emulsyjnymi mrozoodpornymi bądź olejnymi.

Nadają się także wszelkie farby wodne zewnętrzne.



*Pasieka Pszczółkowo
Adrian Buda
Nądnia ul. Boiskowa 13
64-360 Zbąszyń*

*tel. 606 793 913
e-mail: pasiekapszczolkowo@wp.pl*

23. Ul wielkopolski 12 ramkowy. Cena: 395zł

Chcąc sprostać oczekiwaniom klientów wprowadziliśmy nowy, trwalszy produkt na rynek. Oferuję Państwu ul wielkopolski 12 ramkowy, wykonany z twardego styroduru 700kPa. Korpusy wykończone są plastykowymi wręgami.

Elementy ula są klejone i skręcane.

Grubość ścianek korpusów 4cm.

Ul składa się z:

- dennica drewniana osiatkowana z wysuwaną wkładką
- 2 korpusy
- półnadstawka
- powałka z 3 pajęczkami
- daszek drewniany wysoki kryty blachą

Wymiary wewnętrzne: 375x345

Wymiary zewnętrzne: 455x515

Elementy ula pasują na ule innych czołowych producentów.

Ul można dowolnie skonfigurować, a poszczególne elementy kupić osobno.

Ule sprzedają niemalowane. Malować można farbami emulsyjnymi mrozoodpornymi bądź olejnymi.

Nadają się także wszelkie farby wodne zewnętrzne.



*Pasieka Pszczółkowo
Adrian Buda
Nądnia ul. Boiskowa 13
64-360 Zbąszyń*

*tel. 606 793 913
e-mail: pasiekapszczolkowo@wp.pl*

24. Ul Dadant 10 ramkowy. Cena: 395zł

Chcąc sprostać oczekiwaniom klientów wprowadziliśmy nowy, trwalszy produkt na rynek. Oferuję Państwu ul Dadant 10 ramkowy, wykonany z twardego styroduru 700kPa. Korpusy wykończone są plastykowymi wręgami.

Elementy ula są klejone i skręcane.

Grubość ścianek korpusów 4cm.

Ul składa się z:

- dennica drewniana osiatkowana z wysuwaną wkładką
- 2 korpusy
- półnadstawka
- powałka z 3 pajęczkami
- daszek drewniany wysoki kryty blachą

Wymiary wewnętrzne: 375x445

Wymiary zewnętrzne: 455x515

Elementy ula pasują na ule innych czołowych producentów.

Ul można dowolnie skonfigurować, a poszczególne elementy kupić osobno.

Ule sprzedają niemalowane. Malować można farbami emulsyjnymi mrozoodpornymi bądź olejnymi.

Nadają się także wszelkie farby wodne zewnętrzne.



*Pasieka Pszczółkowo
Adrian Buda
Nądnia ul. Boiskowa 13
64-360 Zbąszyń*

*tel. 606 793 913
e-mail: pasiekapszczolkowo@wp.pl*

25. Ul wielkopolski 10 ramkowy kombinowany. Cena: 411zł

Oferuję Państwu ul wielkopolski 10 ramkowy wykonany z drewna i twardego styroduru 700 kPa. Wielu pszczelarzy korpusy gniazdowe chce mieć wykonane z drewna, a nadstawki z materiałów lekkich.

Ta oferta powinna sprostać tym wymaganiom.

Zestaw składa się z:

- dennica drewniana higieniczna-osiatkowana
- korpus gniazdowy drewniany jednościenny 35mm drewno 1kl. sosna lub świerk, widoczne zdrowe sęki.
- korpus nadstawkowy wykonany ze styroduru 700kPa
- korpus półnadstawkowy wykonany ze styroduru 700kPa
- powałka drewniana z 3 pajęczkami
- daszek wysoki drewniany kryty blachą ocynk, wysokość 100mm



*Pasieka Pszczółkowo
Adrian Buda
Nądnia ul. Boiskowa 13
64-360 Zbąszyń*

*tel. 606 793 913
e-mail: pasiekapszczolkowo@wp.pl*

26. Ul wielkopolski 12 ramkowy kombinowany. Cena: 455zł

Oferuję Państwu ul wielkopolski 12 ramkowy wykonany z drewna i twardego styroduru 700 kPa. Wielu pszczelarzy korpusy gniazdowe chce mieć wykonane z drewna, a nadstawki z materiałów lekkich.

Ta oferta powinna sprostać tym wymaganiom.

Zestaw składa się z:

- dennica drewniana higieniczna-osiatkowana
- korpus gniazdowy drewniany jednościenny 35mm drewno 1kl. sosna lub świerk, widoczne zdrowe sęki.
- korpus nadstawkowy wykonany ze styroduru 700kPa
- korpus półnadstawkowy wykonany ze styroduru 700kPa
- powałka drewniana z 3 pajęczkami
- daszek wysoki drewniany kryty blachą ocynk, wysokość 100mm



*Pasieka Pszczółkowo
Adrian Buda
Nądnia ul. Boiskowa 13
64-360 Zbąszyń*

*tel. 606 793 913
e-mail: pasiekapszczolkowo@wp.pl*

27. Ul wielkopolski 10 ramkowy drewniany jednościenny. Cena: 410zł

Oferuję Państwu ul wielkopolski 10 ramkowy wykonany z drewna

Zestaw składa się z:

- dennica drewniana higieniczna-osiatkowana
- 2 korpusy drewniane jednościenne 35mm
drewno 1kl. sosna lub świerk, widoczne zdrowe sęki.
- powałka drewniana z 3 pajęczkami
- daszek wysoki drewniany kryty blachą ocynk, wysokość 100mm



*Pasieka Pszczółkowo
Adrian Buda
Nądnia ul. Boiskowa 13
64-360 Zbąszyń*

*tel. 606 793 913
e-mail: pasiekapszczolkowo@wp.pl*

28. Ul bezramkowy, ul Warre, ul snozowy. Cena: 650zł

Wprowadziliśmy w naszej firmie do sprzedaży nowy produkt jakim jest Ul Warre.

Ul tego typu został wprowadzony przez francuskiego zakonnika ojca Warre.

Na temat gospodarki w tym ulu została wydana książka pod tytułem "Pszczelarstwo dla wszystkich" ojca Warre.

Ul Warre składa się z dennicy, 4 korpusów, powałki i daszka.

Wymiary korpusu w środku: 300x300x210.

Grubość ścianki 25mm.

W korpusie zawieszono są snozy, od których pszczoły odciągają plastry. Snozy posiadają nacięcie w które można wtopić wąski plasterek węzy. Rozbudowa takiego ula polega na dokładaniu korpusu pod korpus już odbudowany.

